

ZAD/2025/213

PROJEKT BUDOWLANO-WYKONAWCZY

Egz. nr 1 ARCHIWALNY
INWESTORA

Nr umowy: ZN/8014/3535MZI/2025/2503753/1

NAZWA ZAMIERZENIA BUDOWLANEGO: Budowa przyłącza kablowego nn 0,4 kV

DZIAŁKI ZASILANE: 27/3

ADRES OBIEKTU BUDOWLANEGO: Sierakowice, gm. Sierakowice, pow. Kartuski, kod pocztowy 83-340

KATEGORIA OBIEKTU BUDOWLANEGO: XXVI

IDENTYFIKATORY DZIAŁEK EWIDENCYJNYCH: 27/4, 27/1, 23, 34/13, 34/12, 27/3

STACJA: T-8445 Poręby

INWESTOR: ENERGA - OPERATOR SA z siedzibą w Gdańsku
80-557 Gdańsk, ul. Marynarki Polskiej 130

JEDNOSTKA ETI-Tech Rafał Leszczyński,
PROJEKTOWA: ul. Żurawinowa 41, 83-400 Kościerzyna

OPRACOWAŁ: Damian Bochan

PROJEKTOWAŁ: Rafał Leszczyński
Nr uprawnień 245/Gd/2002
Specjalność instalacyjna w zakresie sieci, instalacji
i urządzeń elektrycznych i elektroenergetycznych.

**Spis zawartości
projektu:**

1. Projekt zagospodarowania terenu
2. Projekt techniczny
3. Załączniki projektu budowlanego

mgr inż. Rafał Leszczyński
Upewnienia budowlane do projektowania
i kierowania robotami budowlanymi bez
ograniczeń i specjalności instalacyjnej
w zakresie sieci, urządzeń elektrycznych
oraz elektroenergetycznych ⑥
Nr ewid. 245/Gd/2002

Signature Not Verified

Dokument podpisany przez Rafał Leszczyński
Data: 2026.03.26 08:50:29 CET



mgr inż. Rafał Leszczyński
Upewnienia budowlane do projektowania
i kierowania robotami budowlanymi bez
ograniczeń w specjalności instalacyjnej
w zakresie sieci, urządzeń elektrycznych
oraz elektroenergetycznych. ③
Nr ewid. 245/Gd/2002

Uzgodnienie wystawione wyłącznie w formie elektronicznej.

Energa-Operator S.A. Oddział w Gdańsku

Dział Dokumentacji Energetycznej

**Dokumentację projektową sprawdzono pod względem
zgodność z P/25/025765**

Uzgodnienie nr 2026/03/07574/35MMD

Data uzgodnienia 03.04.2026

ZAD/2025/213

PROJEKT ZAGOSPODAROWANIA TERENU

Egz. nr. 1 ARCHIWALNY
INWESTORA

Nr umowy: ZN/8014/3535MZI/2025/2503753/1

NAZWA ZAMIERZENIA BUDOWLANEGO: Budowa przyłącza kablowego nn 0,4 kV

DZIAŁKI ZASILANE: 27/3

ADRES OBIEKTU BUDOWLANEGO: Sierakowice, gm. Sierakowice, pow. Kartuski, kod pocztowy 83-340

KATEGORIA OBIEKTU BUDOWLANEGO: XXVI

IDENTYFIKATORY DZIAŁEK EWIDENCYJNYCH: 27/4, 27/1, 23, 34/13, 34/12, 27/3

STACJA: T-8445 Poręby

INWESTOR: ENERGA - OPERATOR SA z siedzibą w Gdańsku
80-557 Gdańsk, ul. Marynarki Polskiej 130

JEDNOSTKA ETI-Tech Rafał Leszczyński,
PROJEKTOWA: ul. Żurawinowa 41, 83-400 Kościerzyna

OPRACOWAŁ: Damian Bochan

PROJEKTOWAŁ: Rafał Leszczyński

Nr uprawnień 245/Gd/2002

Specjalność instalacyjna w zakresie sieci, instalacji
i urządzeń elektrycznych i elektroenergetycznych.

mgr inż Rafał Leszczyński
Upewnienia budowlane do projektowania
i kierowania robotami budowlanymi bez
ograniczeń specjalności instalacyjnej
w zakresie sieci urządzeń elektrycznych
oraz elektroenergetycznych
Nr ewid. 245/Gd/2002 ⑥

SPIS TREŚCI

1. Część opisowa	3
1.1. Przedmiot zamierzenia budowlanego	3
1.2. Istniejący stan zagospodarowania działki	3
1.3. Projektowane zagospodarowanie terenu	3
1.4. Zestawienie	5
1.5. Informacje i dane	5
1.6. Dane dotyczące warunków ochrony przeciwpożarowej	5
1.7. Niezbędne dane wynikające ze specyfiki, charakteru i stopnia skomplikowania obiektu budowlanego lub robót budowlanych	6
1.8. Obszar oddziaływania obiektu	6
2. Oświadczenie projektanta	7
3. Uprawnienia budowlane	8
4. Zaświadczenia z izby budowlanej	9

1. CZĘŚĆ OPISOWA

1.1. PRZEDMIOT ZAMIERZENIA BUDOWLANEGO

Przedmiotem inwestycji jest zadanie pod nazwą: Budowa przyłącza kablowego nn 0,4 kV do dz. nr 27/3 w m. Sierakowice, realizowane w celu przyłączenia odbiorców do sieci elektroenergetycznej.

Zakres zamierzenia budowlanego

Projekt obejmuje budowę:

1	Przyłącze kablowe YAKXS 4x120 mm ²	221 m
2	Złącze kablowe P1-Rs/LZV/LZR/F	1 szt.

1.2. ISTNIEJĄCY STAN ZAGOSPODAROWANIA DZIAŁKI

Nieruchomości będące przedmiotem opracowania są terenami częściowo zabudowanymi i uzbrojonymi. Na terenie inwestycji znajdują się sieci: wodociągowa, gazowa, kanalizacyjna, telekomunikacyjna oraz elektroenergetyczna.

1.3. PROJEKTOWANE ZAGOSPODAROWANIE TERENU

a) urządzenia budowlane związane z obiektami budowlanymi:

Projektuje się złącza kablowe, 1 szt., wykonane z tworzywa termoutwardzalnego SMC z fundamentem z tworzywa termoutwardzalnego SMC, wyposażone w zamek typu master key oraz zaciski V-K. Złącze(a) posadowić zgodnie z załączonym projektem zagospodarowania terenu (rys. 1).

Poniżej zestawiono dobrane złącze(a) kablowe z zasilającym kablem oraz aparatem zabezpieczającym – stosownym do wydanych warunków technicznych.

Nr złącza	Typ złącza	Typ_kabla [mm ²]	Nr działki	Typ_zabezp	In [A]	P [kW]
1	Proj.*Z-01	P1-Rs/LZV/LZR/F YAKXS 4x120	27/3	ETIMAT T, 3P	32	16,5

b) **sposób odprowadzania lub oczyszczania ścieków:** projektowany obiekt nie generuje ścieków;

c) **układ komunikacyjny:** nie projektuje się układu komunikacyjnego;

d) **sposób dostępu do drogi publicznej:** obiekt objęty robotami budowlanymi posiada bezpośredni dostęp do drogi publicznej / posiada dostęp do drogi publicznej poprzez istniejącą drogę wewnętrzną;

e) parametry techniczne sieci i urządzeń uzbrojenia terenu:

Zasilanie przedmiotowej inwestycji realizowane jest przez kolejno wymienione urządzenia:

- istniejąca stacja transformatorowa T-8445 Poręby, transformator o mocy 100 kVA.

Dobre urządzenia i osprzęt zestawiono w kartach montażowych.

Istniejąca rozdzielnica stacyjna składa się z 7 pól, wykonana z tworzywa PCV:

Nr obwodu	200
I _b [A]	63
I _b [A] proj.	80
Typ zabezp.	gF

W ramach projektowanego przyłącza kablowego 0,4 kV należy:

- wybudować przyłącze kablowe 0,4 kV typu YAKXS 4x120 mm² od istniejącego słupa nr 206 (proj. nr 206//2 wg OBI/35/2501560) (obwód nr 200, T-8445 Poręby) do projektowanego złącza kablowego Proj.*Z-01 typu P1-Rs/LZV/LZR/F.

- Układanie kabla:

Kabel należy układać/zabezpieczać zgodnie ze wskazanym miejscem i/lub wytyczoną trasą przedstawioną na rysunku nr 1., w wykopie, na warstwie piasku o grubości, co najmniej 10 cm. Układany kabel zasypać warstwą piasku o grubości 10 cm. Następnie warstwą gruntu rodzimego grubości 15 cm i przykryć niebieską folią z tworzywa sztucznego grubości min. 0,5 mm. i szerokości nie mniejszej niż 30 cm. Głębokość układania kabla – 0,7 m (linia kablowa nn), pod drogą - 1,1 m (górna powierzchnia rury osłonowej od nawierzchni drogi) i na użytkach rolnych 1,1 m.

Skrzyżowania i zbliżenia kabla z urządzeniami podziemnymi oraz drogami określa norma SEP-E-004. W tych miejscach kabel należy układać w przepustach, a przy zejściu kabla ze słupa zastosować rury osłonowe. Pasy drogowe nieurządzone - rzędne terenu traktować jako docelowe.

Całość wykonać zgodnie z załączonymi rysunkami. Przyjąć istniejące rzędne terenu jako punkt odniesienia. Teren przywrócić do stanu poprzedniego.

Przeznaczenie (zwrot/utylicacja) demontowanych materiałów należy ustalić w trakcie budowy z insp. budowy EOP oraz Działem Eksploatacji, Rejon Dystrybucji w Kartuzach zgodnie z obowiązującymi procedurami w EOP, powstałe odpady zagospodarować we własnym zakresie zgodnie z obowiązującymi w tym zakresie przepisami.

Wymagane wartości uziemienia:

- Istniejąca stacja transformatorowa nr T-8445: $R_w \leq 1,25 \Omega$
- Projektowane złącze(a) kablowe: $R_w \leq 10 \Omega$

ukształtowanie terenu i układ zieleni, w zakresie niezbędnym do uzupełnienia części rysunkowej projektu zagospodarowania działki lub terenu: realizacja inwestycji nie wpłynie na zmianę ukształtowania terenu oraz nie powoduje zmian w układzie zieleni.

1.4. ZESTAWIENIE

- a) **powierzchni zabudowy projektowanych i istniejących obiektów budowlanych, przy czym powierzchnię zabudowy budynku pomniejsza się o powierzchnię części zewnętrznych budynku, takich jak: tarasy naziemne i podparte słupami, gzymsy oraz balkony:** nie dotyczy;
- b) **powierzchni dróg, parkingów, placów i chodników:** nie dotyczy;
- c) **powierzchni biologicznie czynnej:** nie dotyczy;
- d) **powierzchni innych części terenu:** nie dotyczy.

1.5. INFORMACJE I DANE

- a) **o rodzaju ograniczeń lub zakazów w zabudowie i zagospodarowaniu tego terenu wynikających z aktów prawa miejscowego lub decyzji o warunkach zabudowy i zagospodarowania terenu, jeżeli są wymagane:** teren zamierzenia budowlanego jest objęty miejscowym planem zagospodarowania przestrzennego XIII/152/11 - brak ograniczeń lub zakazów w zabudowie i zagospodarowaniu tego terenu w zakresie budowy infrastruktury technicznej.
- b) **czy działka lub teren, na którym jest projektowany obiekt budowlany, są wpisane do rejestru zabytków lub gminnej ewidencji zabytków lub czy zamierzenie budowlane lokalizowane jest na obszarze objętym ochroną konserwatorską:** teren zamierzenia budowlanego nie jest wpisany do rejestru zabytków, gminnej ewidencji zabytków oraz nie jest lokalizowany na obszarze objętym ochroną konserwatorską. W razie natrafienia w trakcie prac ziemnych na obiekty archeologiczne, należy przerwać prace, zabezpieczyć teren i niezwłocznie powiadomić organ służby ochrony zabytków, a następnie przystąpić do archeologicznych badań ratunkowych;
- c) **określające wpływ eksploatacji górniczej na działkę lub teren zamierzenia budowlanego – jeśli zamierzenie budowlane znajduje się w granicach terenu górniczego:** działki objęte opracowaniem nie podlegają wpływom eksploatacji górniczej, teren zamierzenia budowlanego nie znajduje się w granicach terenu górniczego;
- d) **o charakterze, cechach istniejących i przewidywanych zagrożeń dla środowiska oraz higieny i zdrowia użytkowników projektowanych obiektów budowlanych i ich otoczenia w zakresie zgodnym z przepisami odrębnymi:** projektowane zamierzenie budowlane nie należy do przedsięwzięć, dla których należy sporządzić raport o oddziaływaniu na środowisko, a projektowane obiekty budowlane i ich otoczenie nie wpływa na powstanie zagrożeń dla środowiska oraz higieny i zdrowia użytkowników. Roboty należy prowadzić zgodnie z zasadami wiedzy technicznej, normami i przepisami ogólnymi z zakresu ochrony środowiska, mając na uwadze, aby nie naruszyć korzeni drzew, krzewów. W otoczeniu projektowanych robót brak jest siedlisk zwierząt bądź roślin chronionych, w tym miejsc lęgowych ptaków.

Ponadto, projektowane zamierzenie budowlane:

- nie wpływa na powierzchnię ziemi, w tym glebę, wody powierzchniowe i podziemne;
- nie koliduje z istniejącym zakrzewieniem/zadrzewieniem oraz nie wymaga wycinki istniejącego zakrzewienia/zadrzewienia;

1.6. DANE DOTYCZĄCE WARUNKÓW OCHRONY PRZECIWPOŻAROWEJ

W szczególności o drogach pożarowych oraz przeciwpożarowym zaopatrzeniu w wodę, wraz z ich parametrami technicznymi: dla projektowanego obiektu liniowego nie są określone wymagania dotyczące ochrony przeciwpożarowej.

1.7. NIEZBĘDNE DANE WYNIKAJĄCE ZE SPECYFIKI, CHARAKTERU I STOPNIA SKOMPLIKOWANIA OBIEKTU BUDOWLANEGO LUB ROBÓT BUDOWLANYCH

- Projektowane obiekty budowlane zaliczono do I kategorii geotechnicznej. Przedmiotowa inwestycja została zaprojektowana na podstawie warunków gruntowych: proste, jednorodne grunty nośne z poziomem wody gruntowej poniżej poziomu posadowienia i nie wymaga wykonania badań geotechnicznych. Geotechniczne warunki gruntowe i sytuacja hydrogeologiczna pozwalają na budowę obiektu w miejscu przyjętej lokalizacji i założonej głębokości.

1.8. OBSZAR ODDZIAŁYWANIA OBIEKTU

Obszar oddziaływania obiektu został ustalony na podstawie przepisów odrębnych: Ustawa z dnia 7 lipca 1994 r. - Prawo budowlane (Dz. U. 1994 Nr 89 poz. 414 z późn. zm.) art. 5 ust. 1; norma N-SEP-E-003 (Elektroenergetyczne linie napowietrzne. Projektowanie i budowa.) pkt 19.2, tab. 7, N-SEP-E-004 (elektroenergetyczne i sygnalizacyjne linie kablowe. Projektowanie i budowa) pkt 3.1.5.1, tab. 1, 3.1.5.2 i tab. 2; Ustawa z dnia 21 marca 1985 r. o drogach publicznych (Dz. U. z 2024 r. poz. 320 z późn. zm.), art. 43; Rozporządzenie Ministra Infrastruktury w sprawie przepisów techniczno-budowlanych dotyczących dróg publicznych, § 97 (Dz. U. z 2022 r., poz. 1518 z późn. zm.).

Obszarem oddziaływania są działki objęte opracowaniem: dz. nr: 27/4, 27/1, 23, 34/13, 34/12, 27/3 w m. Sierakowice, pow. Kartuski. Obszar oddziaływania obiektu mieści się w całości na działkach, na których został zaprojektowany.

ZAD/2025/213

PROJEKT TECHNICZNY

Nr umowy: ZN/8014/3535MZI/2025/2503753/1

NAZWA ZAMIERZENIA BUDOWLANEGO: Budowa przyłącza kablowego nn 0,4 kV

DZIAŁKI ZASILANE: 27/3

ADRES OBIEKTU BUDOWLANEGO: Sierakowice, gm. Sierakowice, pow. Kartuski, kod pocztowy 83-340

KATEGORIA OBIEKTU BUDOWLANEGO: XXVI

IDENTYFIKATORY DZIAŁEK EWIDENCYJNYCH: 27/4, 27/1, 23, 34/13, 34/12, 27/3

STACJA: T-8445 Poręby

INWESTOR: ENERGA - OPERATOR SA z siedzibą w Gdańsku
80-557 Gdańsk, ul. Marynarki Polskiej 130

OPRACOWAŁ: Damian Bochan

PROJEKTOWAŁ: Rafał Leszczyński

Nr uprawnień 245/Gd/2002

Specjalność instalacyjna w zakresie sieci, instalacji
i urządzeń elektrycznych i elektroenergetycznych.

mgr inż Rafał Leszczyński
Upewnienia budowlane do projektowania
i kierowania robotami budowlanymi bez
ograniczeń specjalności instalacyjnej
w zakresie sieci, urządzeń elektrycznych
oraz elektroenergetycznych
Nr ewid. 245/Gd/2002 ⑥

Marzec 2026 r.

SPIS TREŚCI

1. Temat.....	4
2. Zakres rzeczowy projektowanych sieci i urządzeń	4
3. Oświadczenie projektanta	5
4. Uprawnienia budowlane.....	6
5. Podstawa opracowania	6
6. Uzgodniony z ENERGA-OPERATOR SA PZT.....	6
7. Odpis protokołu z narady koordynacyjnej.....	6
8. Uzgodnienie branżowe – NIE DOTYCZY	6
9. Decyzje administracyjne – NIE DOTYCZY	6
10. MPZP lub decyzja lokalizacyjna	6
11. Stan istniejący	6
12. Rozbiórki – NIE DOTYCZY	6
13. Linia SN (NAPOWIETRZNA/KABLOWA) – NIE DOTYCZY	6
14. Stacja transformatorowa SN/nn – NIE DOTYCZY	6
15. Linia nn (napowietrzna/kablowa) – NIE DOTYCZY	6
16. Oświetlenie uliczne – NIE DOTYCZY	6
17. Przyłącza SN (napowietrzne/kablowe) – NIE DOTYCZY	6
18. Przyłącza nn (kablowe)	7
19. Ochrona przeciwprzepięciowa linii SN – NIE DOTYCZY.....	7
20. Ochrona przeciwprzepięciowa stacji transformatorowej SN/nn – NIE DOTYCZY.....	7
21. Ochrona przeciwprzepięciowa linii nn – NIE DOTYCZY.....	7
22. Ochrona od porażeń prądem elektrycznym w linii napowietrznej SN – NIE DOTYCZY	7
23. Ochrona od porażeń prądem elektrycznym stacji transformatorowej SN/nn – NIE DOTYCZY	7
24. Ochrona od porażeń prądem elektrycznym w sieci nn	7
25. Obliczenia techniczne	8
25.1. Skuteczności zerowania, spadki napięcia	8
26. Opinia geotechniczna.....	9
27. Zestawienie danych na umieszczenie urządzeń w pasie drogowym (w tym podanie powierzchni)..	9
28. Kolizje/skrzyżowania	9
29. Ingerencja w zielen wysoką – NIE DOTYCZY	9
30. Ochrona konserwatorska – NIE DOTYCZY	9
31. Opis zagospodarowania terenu	9
32. Obszar oddziaływania inwestycji.....	9
33. Uwagi	9
34. Zestawienia montażowe i demontażowe	11
34.1. Zestawienie montażowe przyłącza kablowego	11
34.2. Zestawienie montażowe stacji 15/0,4 kV.....	12
34.3. Zestawienie demontażowe stacji 15/0,4 kV.....	12
35. PZT	13
36. Schematy jednokreskowe	14
36.1. Schemat stacji – projekt	14

36.2. Schemat strukturalny 0,4 kV – inwentaryzacja.....	15
36.3. Schemat strukturalny stacji 15/0,4 kV - projekt	16
37. Inne rysunki – NIE DOTYCZY.....	17
38. Informacja BIOZ	17
39. Zdjęcia z inwentaryzacji	17

1. TEMAT

Budowa przyłącza kablowego nn 0,4 kV

2. ZAKRES RZECZOWY PROJEKTOWANYCH SIECI I URZĄDZEŃ

Zasilanych ze stacji o nr ruchowym: T-8445 Poręby

Wymiana pojedynczego słupa SN:	-	-	
Linia napowietrzna SN:	-	-	
Rozłącznik napowietrzny SN:	-	-	
Linia kablowa SN:	-	-	
Mufa kablowa SN:	-	-	
Mufa kablowa nn:	-	-	
Głowica kablowa SN:	-	-	
Ogranicznik przepięć SN:	-	-	
Ogranicznik przepięć nn:	-	-	
Złącze kablowe SN:	-	-	
Stacja transformatorowa SN/nn:	-	-	
Transformator:	-	-	
Wymiana pojedynczego słupa nn:	-	-	
Linia napowietrzna nn: dł. trasy/dł. całkowita	-	-	
Przyłącze napowietrzne: dł. trasy/dł. całkowita (zbiorczo przyłącza dotyczące obwodu):	-	-	
Szafka pomiarowa:	P1-Rs/LZV/LZR/F	1	kpl.
Rozdzielnica stacjna:	-	-	
Szafka pomiarowa bilansowa:	-	-	
Przyłącze/a kablowe: 202/221 m (zbiorczo przyłącza dotyczące obwodu)	YAKXS 4x120	1	szt.
Linia kablowa nn: dł. trasy/dł. całkowita	-	-	
Kablowa rozdzielnica szafowa:	-	-	
Słupowy rozłącznik bezpiecznikowy:	-	-	
Przecisk:	7 m	1	szt.
Przewiert:	21 m	1	szt.

4. UPRAWNIENIA BUDOWLANE

Uprawnienia projektanta: informacje zawarte w odrębnym opracowaniu – „projekt zagospodarowania terenu”.

5. PODSTAWA OPRACOWANIA

- Umowa z Inwestorem ENERGA - OPERATOR SA z siedzibą w Gdańsku, nr ZN/8014/3535MZI/2025/2503753/1 z dn. 2025-09-24 r.
- Warunki techniczne nr P/25/025765
- Uzgodnienia branżowe
- Oględziny i inwentaryzacja sieci w terenie
- Plan sytuacyjno-wysokościowy z naniesionymi urządzeniami
- Normy i przepisy.

6. UZGODNIONY Z ENERGA-OPERATOR SA PZT

Informacje zawarte w odrębnym opracowaniu – „Załączniki projektu budowlanego”.

7. ODPIS PROTOKOŁU Z NARADY KOORDYNACYJNEJ

Informacje zawarte w odrębnym opracowaniu – „Załączniki projektu budowlanego”.

8. UZGODNIENIE BRANŻOWE – NIE DOTYCZY

9. DECYZJE ADMINISTRACYJNE – NIE DOTYCZY

Informacje zawarte w odrębnym opracowaniu – „Załączniki projektu budowlanego”.

10. MPZP LUB DECYZJA LOKALIZACYJNA

Informacje zawarte w odrębnym opracowaniu – „Projekt zagospodarowania terenu”.

11. STAN ISTNIEJĄCY

Nieruchomości będące przedmiotem opracowania są terenami częściowo zabudowanymi i uzbrojonymi. Na terenie inwestycji znajdują się sieci: wodociągowa, gazowa, kanalizacyjna, telekomunikacyjna oraz elektroenergetyczna.

12. ROZBIÓRKI – NIE DOTYCZY

13. LINIA SN (NAPOWIETRZNA/KABLOWA) – NIE DOTYCZY

14. STACJA TRANSFORMATOROWA SN/nn – NIE DOTYCZY

15. LINIA nn (NAPOWIETRZNA/KABLOWA) – NIE DOTYCZY

16. OŚWIETLENIE ULICZNE – NIE DOTYCZY

17. PRZYŁĄCZA SN (NAPOWIETRZNE/KABLOWE) – NIE DOTYCZY

18. PRZYŁĄCZA nn (KABLOWE)

W ramach projektowanego przyłącza kablowego 0,4 kV należy:

- wybudować przyłącze kablowe 0,4 kV typu YAKXS 4x120 mm² od istniejącego słupa nr 206 (proj. nr 206//2 wg OBI/35/2501560) (obwód nr 200, T-8445 Poręby) do projektowanego złącza kablowego Proj.*Z-01 typu P1-Rs/LZV/LZR/F.

19. OCHRONA PRZECIWPRZEPięCIOWA LINII SN – NIE DOTYCZY

20. OCHRONA PRZECIWPRZEPięCIOWA STACJI TRANSFORMATOROWEJ SN/nn – NIE DOTYCZY

21. OCHRONA PRZECIWPRZEPięCIOWA LINII nn – NIE DOTYCZY

22. OCHRONA OD PORAŻEŃ PRĄDEM ELEKTRYCZNYM W LINII NAPOWIETRZNEJ SN
– NIE DOTYCZY

23. OCHRONA OD PORAŻEŃ PRĄDEM ELEKTRYCZNYM STACJI TRANSFORMATOROWEJ SN/nn
– NIE DOTYCZY

24. OCHRONA OD PORAŻEŃ PRĄDEM ELEKTRYCZNYM W SIECI nn

Jako ochronę przeciwporażeniową przy uszkodzeniu dla sieci 0,4 kV zastosowano samoczynne wyłączenie zasilania w układzie sieciowym TN-C. Ochronie podlegają wszystkie części przewodzące dostępne i obce mogące znaleźć się pod napięciem w warunkach zakłóceń. Ochronę przeciwporażeniową instalacji odbiorczej należy wykonać zgodnie z normą PN-HD 60364-4-41. Warunki skuteczności samoczynnego wyłączania zasilania należy sprawdzić poprzez wykonanie pomiarów.

25. OBLICZENIA TECHNICZNE

25.1. SKUTECZNOŚCI ZEROWANIA, SPADKI NAPIĘCIA

T-8445 Poręby

$P_j = 7 \text{ kW/odb.}$

A. PROJEKTOWANA SIEĆ - WARUNEK SPEŁNIONY $dU < 10\%$, $I_w < I_z$ OK

Lp	Nazwa odbioru	Typ	I _{dd} [A]	L[m]	I _b /I _w [A]	typ	P _i [kW]	kj	P _s [kW]	I _o [A]	I _z [A]	dU[%]
	Transf.	100 kVA			80/198	gF					2764,7	
1	SŁ-204	AsXS _n 4x50	168	150			142,5	0,365	52	79,1	828	2,87
2	SŁ-205	AsXS _n 4x50	168	45			100,5	0,435	43,7	66,5	670	3,59
3	SŁ-206	AsXS _n 4x50	168	36			58,5	0,571	33,4	50,8	581	4,03
4	Proj.*Z-01	YAKXS 4x120	266	221			16,5	1,000	16,5	25,1	427	4,59

B. NAJDŁUŻSZA SIEĆ - WARUNEK SPEŁNIONY $dU < 10\%$, $I_w < I_z$ OK

$P_j = 7 \text{ kW/odb.}$

Lp	Nazwa odbioru	Typ	I _{dd} [A]	L[m]	I _b /I _w [A]	typ	P _i [kW]	kj	P _s [kW]	I _o [A]	I _z [A]	dU [%]
	Transf.	100kVA			80/198	gF					2764,7	
1	SŁ-204	AsXS _n 4x50	168	150			142,5	0,365	52	79,1	828	2,87
2	SŁ-205	AsXS _n 4x50	168	45			100,5	0,435	43,7	66,5	670	3,59
3	Z-205/1	YAKY 4x50	142	53			28	0,714	20	30,4	547	3,98
4	ZK-WOJSKAPOLSKIEGO51	YAKY 4x120	242	45			21	0,81	17	25,9	512	4,10
5	ZK-WOJSKAPOLSKIEGO53	YAKY 4x35	118	25			14	0,929	13	19,8	459	4,27
6	ZK-WOJSKAPOLSKIEGO55	YAKY 4x35	118	40			7	1	7	10,6	394	4,42

UWAGI:

1. Obliczenia wykonano dla wkładek 500 V, ETI Polam.
2. Spadki napięcia nie przekraczają wartości dopuszczalnych.
3. Warunek ochrony przeciwporażeniowej jest spełniony.

26. OPINIA GEOTECHNICZNA

Informacje zawarte w odrębnym opracowaniu: „projekt zagospodarowania terenu”.

27. ZESTAWIENIE DANYCH NA UMIESZCZENIE URZĄDZEŃ W PASIE DROGOWYM (W TYM PODANIE POWIERZCHNI)

1. Zarządca nieruchomości: Gmina Sierakowice dz. 27/1

				<u>W KORONIE DROGI</u>		
	Urządzenie nazwa	Urządzenie typ	D//S	Ln	Jedn.	s
1	Przyłącze kablowe	YAKXS 4x120	0,0369			
2	Rura osłonowa	DVK/SRS 110	0,1100	2	m	0,22

Razem 0,22 m2

2. Zarządca nieruchomości: Gmina Sierakowice dz. 34/12

				<u>W KORONIE DROGI</u>		
	Urządzenie nazwa	Urządzenie typ	D//S	Ln	Jedn.	s
1	Przyłącze kablowe	YAKXS 4x120	0,0369			
2	Rura osłonowa	DVK/SRS 110	0,1100	2	m	0,22

Razem 0,22 m2

3. Zarządca nieruchomości: Gmina Sierakowice dz. 23

				<u>W KORONIE DROGI</u>		
	Urządzenie nazwa	Urządzenie typ	D//S	Ln	Jedn.	s
1	Przyłącze kablowe	YAKXS 4x120	0,0369			
2	Rura osłonowa	DVK/SRS 110	0,1100	7	m	0,77

Razem 0,77 m2

28. KOLIZJE/SKRZYŻOWANIA

Projektowane urządzenia kolidują z następującymi sieciami: **gazowa, wodociągowa, kanalizacyjna**. Skrzyżowania i zbliżenia kabla z urządzeniami podziemnymi oraz drogami określa norma SEP-E-004. W tych miejscach kabel należy układać w przepustach, a przy zejściu kabla ze słupa zastosować rury osłonowe. Pasy drogowe nieurządzone - rzędne terenu traktować jako docelowe.

29. INGERENCJA W ZIELEŃ WYSOKĄ – NIE DOTYCZY

30. OCHRONA KONSERWATORSKA – NIE DOTYCZY

Informacje zawarte w odrębnym opracowaniu: „Projekt zagospodarowania terenu”.

31. OPIS ZAGOSPODAROWANIA TERENU

Informacje zawarte w odrębnym opracowaniu: „Projekt zagospodarowania terenu”.

32. OBSZAR ODDZIAŁYWANIA INWESTYCJI

Informacje zawarte w odrębnym opracowaniu: „Projekt zagospodarowania terenu”.

33. UWAGI

- rozpoczęcie robót należy zgłosić do właściwych instytucji w terminie zgodnym z postanowieniami ustawy z dnia 7 lipca 1994 r. - Prawo budowlane (Dz. U. 1994 Nr 89 poz. 414 z późn. zm.);
- wszelkie roboty na urządzeniach ENERGA-OPERATOR S.A. z siedzibą w Gdańsku, Oddział w Gdańsku, należy uzgadniać w: Rejon Dystrybucji w Kartuzach;
- przed przystąpieniem do robót należy zapoznać się z uzgodnieniami poszczególnych gestorów sieci, zarządcami/właścicielami dróg/nieruchomości oraz z ustaleniami zamieszczonymi w opinii ZUDP;
- po wykonaniu prac teren przywrócić do stanu poprzedniego;
- pozostałe po wykonaniu prac odpady unieszkodliwić we własnym zakresie zgodnie z obowiązującymi w tym zakresie przepisami;
- do odbioru technicznego należy dostarczyć protokół odbioru etapowego, protokoły pomiarów, rezystancji uziemień ochronnych oraz geodezyjną inwentaryzację powykonawczą;

Dodatkowe wytyczne

- System ochrony od porażeń:

Jako ochronę przeciwporażeniową przy uszkodzeniu dla sieci 15 kV zastosowano uziemienie ochronne oraz dla sieci 0,4 kV samoczynne wyłączenie zasilania w układzie sieciowym TN-C. Ochronę przeciwporażeniową wykonać zgodnie z normami:

1. PN-EN 50341 „Elektroenergetyczne linie napowietrzne prądu przemiennego powyżej 1 kV”
2. N-SEP-E-004 „Sieci elektroenergetyczne i sygnalizacyjne linie kablowe”.
3. PN-EN 50522:201 „Uziemienie instalacji elektroenergetycznych prądu przemiennego o napięciu wyższym od 1 kV”.
4. PN-HD 60364-4-41 „Instalacje elektryczne niskiego napięcia”

- Oznakowanie trasy kabla:

Kabel ułożony w ziemi należy zaopatrzyć na całej długości w trwałe znaczniki rozmieszczone w odstępach nie większych niż 10 m oraz przy miejscach charakterystycznych takich jak mufy, skrzyżowania, wejścia do przepustów rurowych. Zaleca się wykonanie znaczników z tworzyw sztucznych z trwałymi opisami.

Oznaczniki powinny zawierać następujące informacje:

- symbol, numer ewidencyjny linii, oznaczenie kabla wg normy,
- znak użytkownika kabla i rok ułożenia kabla.

Sposób wykonania i treść tabliczek uzgodnić w: Rejon Dystrybucji w Kartuzach

- Układanie kabla:

Kabel należy układać/zabezpieczać zgodnie ze wskazanym miejscem i/lub wytyczoną trasą przedstawioną na rysunku nr 1., w wykopie, na warstwie piasku o grubości, co najmniej 10 cm. Układany kabel zasypać warstwą piasku o grubości 10 cm. Następnie warstwą gruntu rodzimego grubości 15 cm i przykryć niebieską folią z tworzywa sztucznego grubości min. 0,5 mm. i szerokości nie mniejszej niż 30 cm. Głębokość układania kabla – 0,7 m (linia kablowa nn), pod drogą - 1,1 m (górna powierzchnia rury osłonowej od nawierzchni drogi) i na użytkach rolnych 1,1 m.

Skrzyżowania i zbliżenia kabla z urządzeniami podziemnymi oraz drogami określa norma PN-76/E-05125 oraz SEP-E-004. W tych miejscach kabel należy układać w przepustach, a przy zejściu kabla ze słupa zastosować rury osłonowe. Pasy drogowe nieurządzone - rzędne terenu traktować jako docelowe.

34.2. ZESTAWIENIE MONTAŻOWE STACJI 15/0,4 KV

Stacja nr T-8445 Poręby

1	Wkładka bezp.	WT-2/gF, 80 A, 500 V (ETI Polam)	3 szt.
---	---------------	----------------------------------	--------

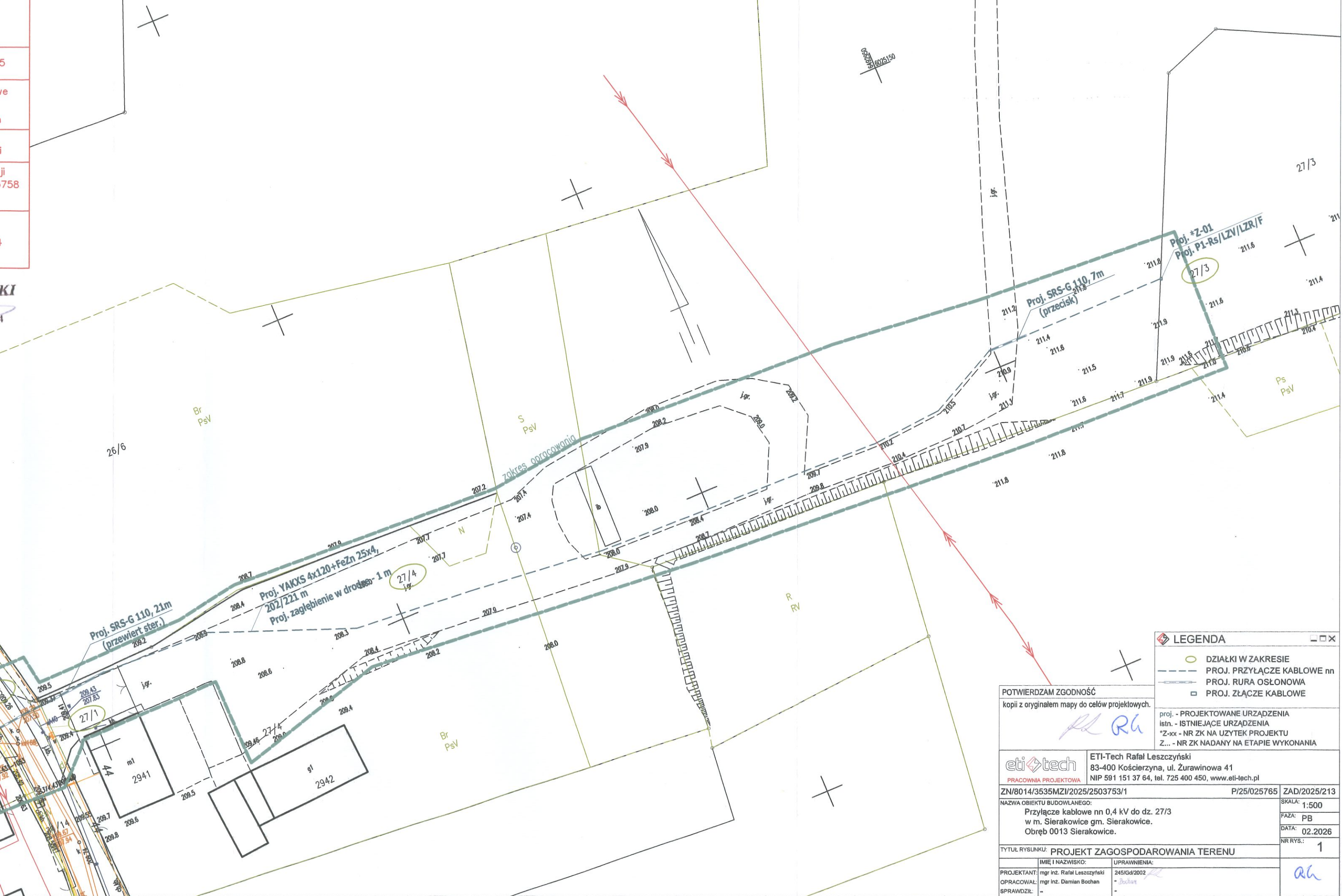
34.3. ZESTAWIENIE DEMONTAŻOWE STACJI 15/0,4 KV

Stacja nr T-8445 Poręby

1	Wkładka bezp.	WT-2/gF, 63 A, 500 V (ETI Polam)	3 szt.
---	---------------	----------------------------------	--------

iku
5
ve
ji
758

KI



LEGENDA

- DZIAŁKI W ZAKRESIE
 - - - PROJ. PRZYŁĄCZE KABLOWE nn
 - PROJ. RURA OSŁONOWA
 - PROJ. ZŁĄCZE KABLOWE
- proj. - PROJEKTOWANE URZĄDZENIA
istn. - ISTNIEJĄCE URZĄDZENIA
*Z-xx - NR ZK NA UŻYTEK PROJEKTU
Z... - NR ZK NADANY NA ETAPIE WYKONANIA

POTWIERDZAM ZGODNOŚĆ
kopii z oryginałem mapy do celów projektowych.

eti-tech PRACOWNIA PROJEKTOWA		ETI-Tech Rafał Leszczyński 83-400 Kościerzyna, ul. Żurawinowa 41 NIP 591 151 37 64, tel. 725 400 450, www.eti-tech.pl	
ZN/8014/3535MZI/2025/2503753/1		P/25/025765	ZAD/2025/213
NAZWA OBIEKTU BUDOWLANEGO: Przyłącze kablowe nn 0,4 kV do dz. 27/3 w m. Sierakowice gm. Sierakowice. Obręb 0013 Sierakowice.		SKALA: 1:500	FAZA: PB
TYTUŁ RYSUNKU: PROJEKT ZAGOSPODAROWANIA TERENU		DATA: 02.2026	NR RYS.: 1
IMIE I NAZWISKO: PROJEKTANT: mgr inż. Rafał Leszczyński OPRACOWAŁ: mgr inż. Damian Bochan SPRAWDZIŁ: -		UPRAWNIENIA: 245/Gd/2002 - Bochan	

MAPA DO CELÓW PROJEKTOWYCH

SKALA 1:500

Nazwa obiektu: Sierakowice, dz. 27/3
Mapa aktualna na dzień: 07.01.2026 r.
Data sporządzenia: 28.01.2026 r.
Godło mapy: 6.221.20.21.(3.4, 4.3)
Id. zgłoszenia: G.6640.9087.2025
Nazwa jed. ewidencyjnej: Sierakowice
Id. jed. ewidencyjnej: 220504_2
Nazwa obr. ewidencyjnego: Sierakowice
Id. obr. ewidencyjnego: 220504_2.0013
Układ współrzędnych prostokątnych: PL-2000 strefa 6
Układ współrzędnych wysokościowych: PL-EVRF2007-NH

UWAGA:

Nie przeprowadzono badania ksiąg wieczystych i nie wyklucza się istnienia służebności gruntowych w granicach projektowanej inwestycji.

Nie wyklucza się istnienia w terenie innych nie wykazanych na niniejszej mapie urządzeń podziemnych, które nie były zgłoszone do inwentaryzacji powykonawczej.

Granice działki nie były przedmiotem aktualizacji.

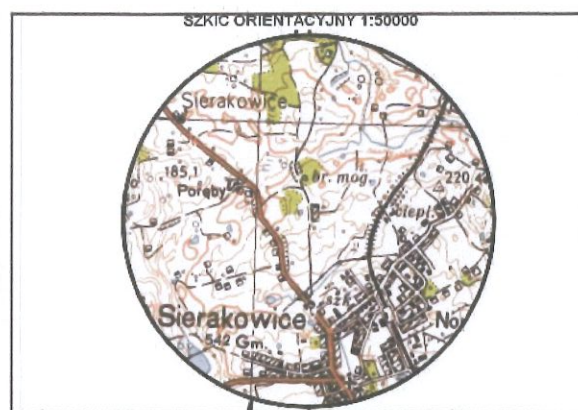
MAREK KOWALSKI
GEODETA
Upr. M.G.P. i B. Nr 12884

pieczęć i podpis geodety uprawnionego

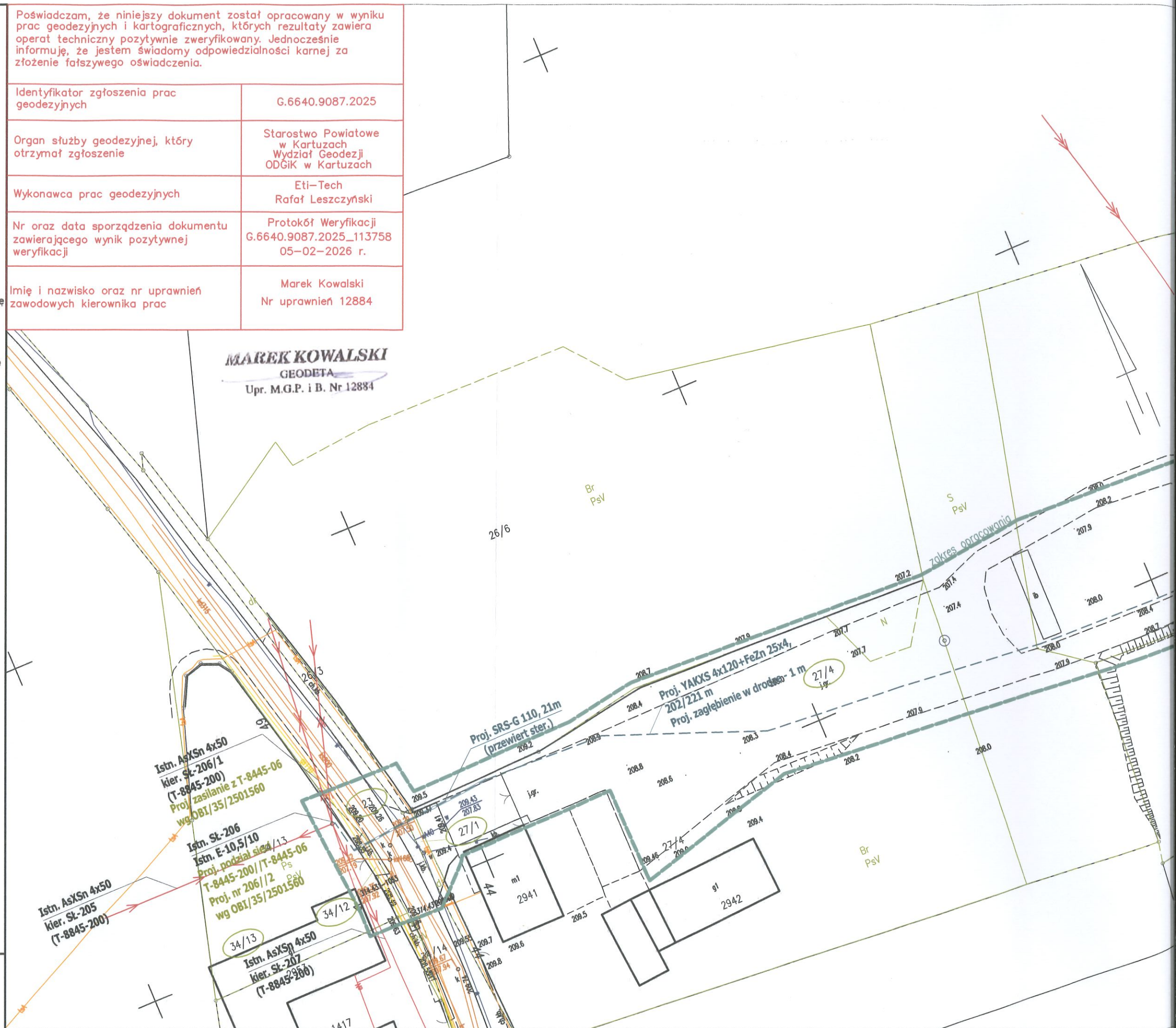
Poświadczam, że niniejszy dokument został opracowany w wyniku prac geodezyjnych i kartograficznych, których rezultaty zawiera operat techniczny pozytywnie zweryfikowany. Jednocześnie informuję, że jestem świadomy odpowiedzialności karnej za złożenie fałszywego oświadczenia.

Identyfikator zgłoszenia prac geodezyjnych	G.6640.9087.2025
Organ służby geodezyjnej, który otrzymał zgłoszenie	Starostwo Powiatowe w Kartuzach Wydział Geodezji ODGiK w Kartuzach
Wykonawca prac geodezyjnych	Eti-Tech Rafał Leszczyński
Nr oraz data sporządzenia dokumentu zawierającego wynik pozytywnej weryfikacji	Protokół Weryfikacji G.6640.9087.2025_113758 05-02-2026 r.
Imię i nazwisko oraz nr uprawnień zawodowych kierownika prac	Marek Kowalski Nr uprawnień 12884

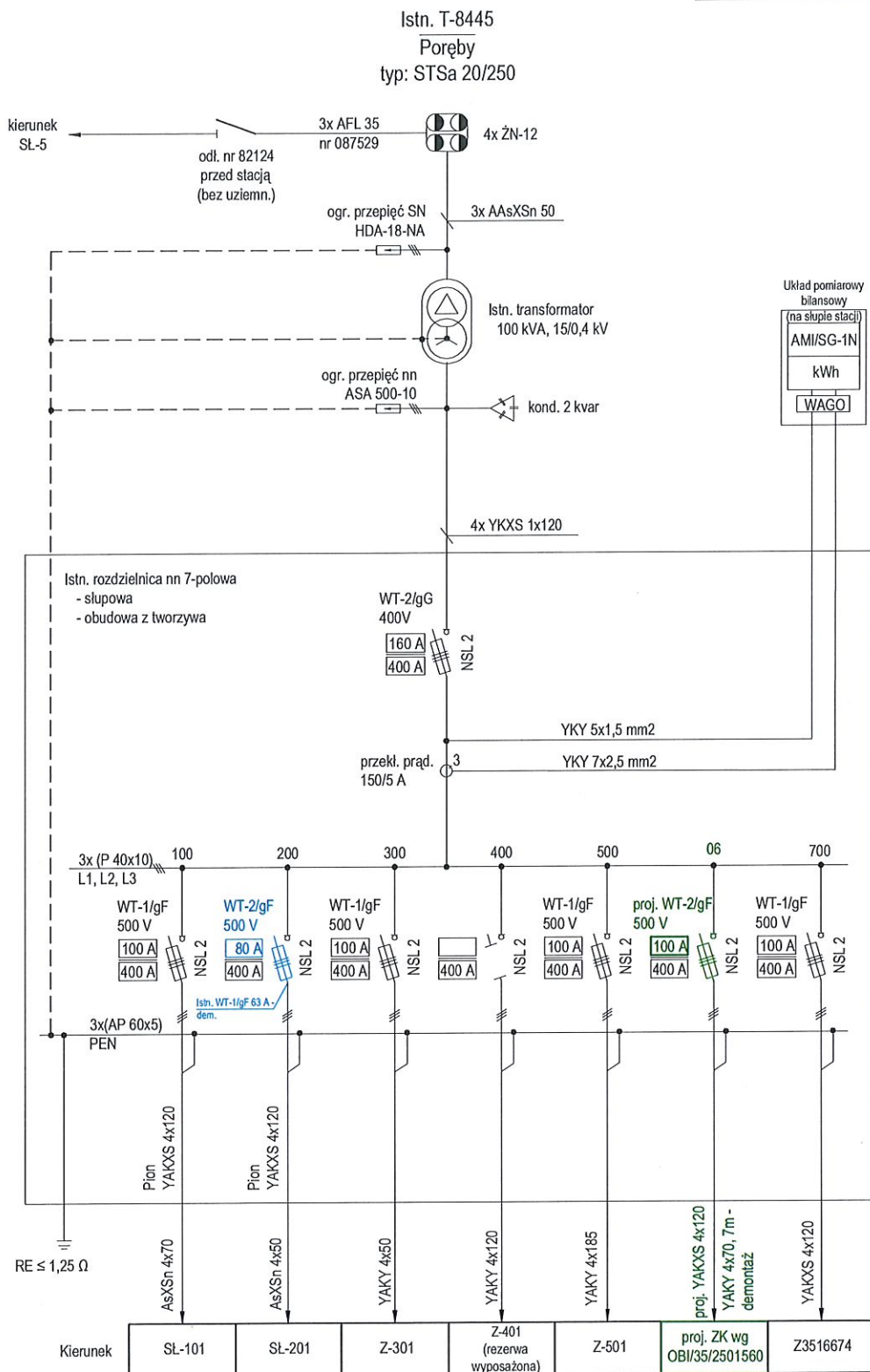
MAREK KOWALSKI
GEODETA
Upr. M.G.P. i B. Nr 12884



zakres opracowania



Układ sieci: "TN-C"
Ochrona przy uszkodzeniu:
SAMOCZYNNE WYŁĄCZENIE ZASILANIA

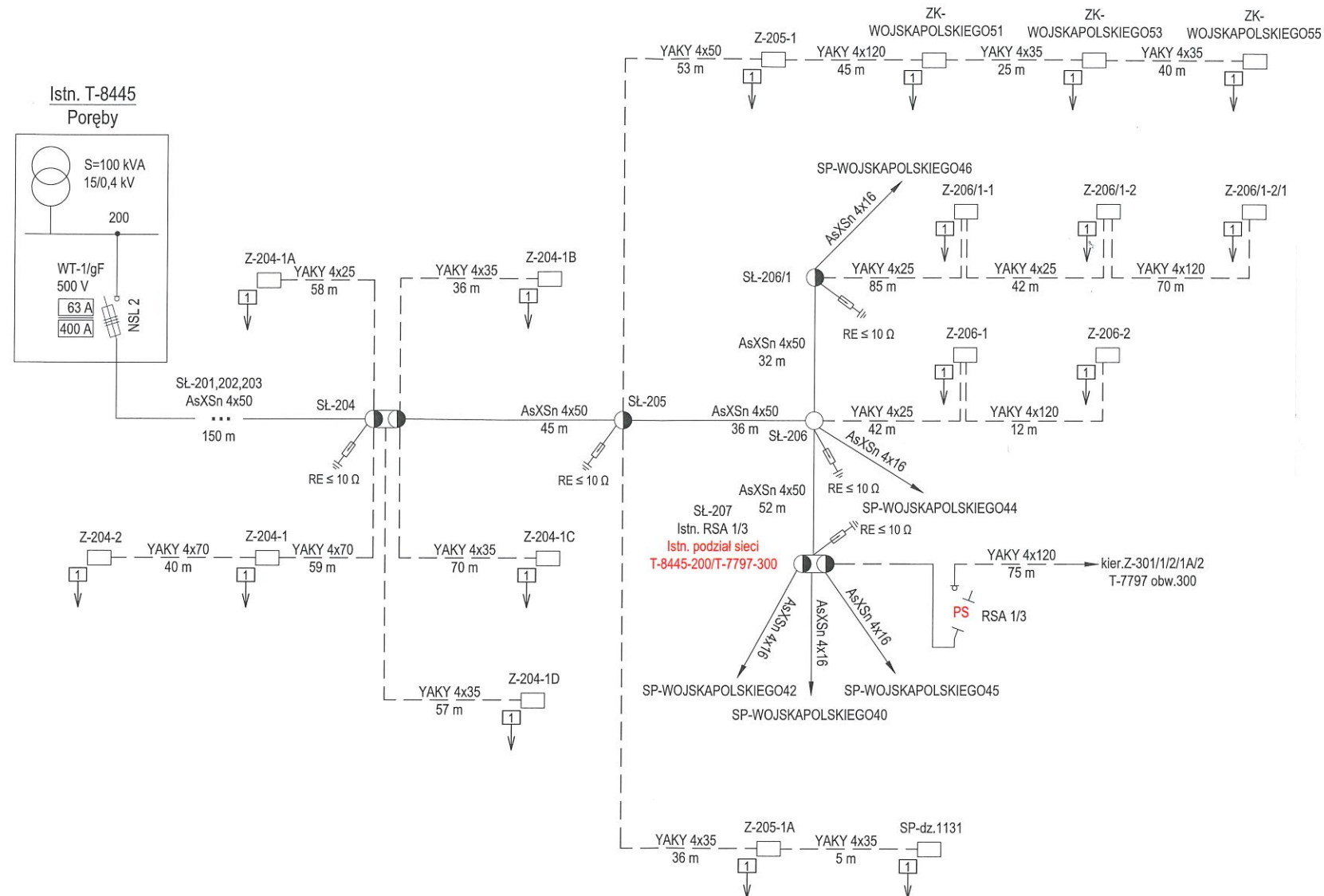


Odrębne opracowanie wg OBI/35/2501560

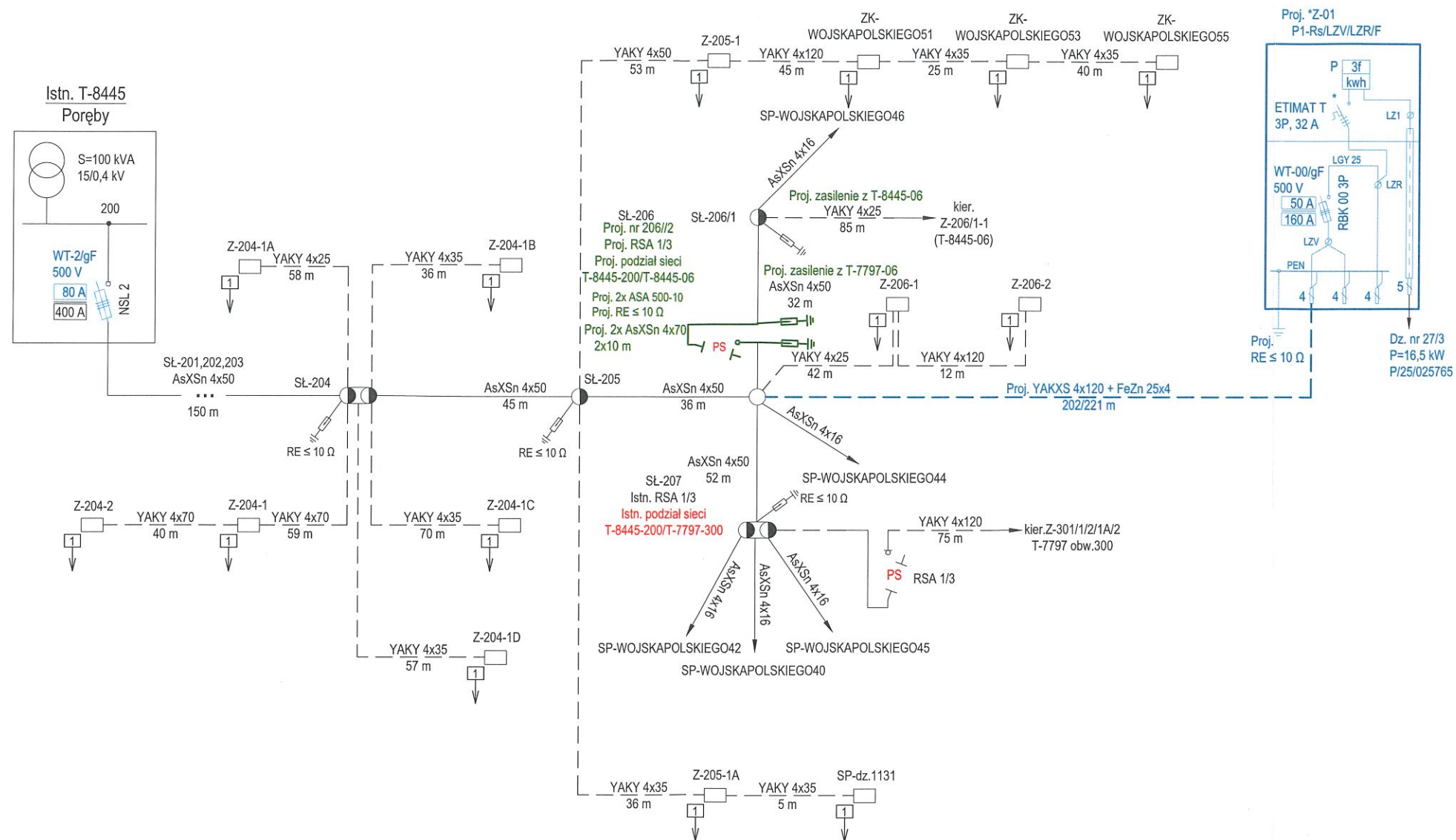
UWAGI:

- zastosować wkładki topikowe 500 V, ETI Polam
- * - obudowa przystosowana do plombowania
- Zestaw układu pomiarowego składa się z:
 - ogranicznika mocy
 - tablicy licznikowej uniwersalnej
 - listwy zaciskowej

eti tech		ETI-Tech Rafał Leszczyński 83-400 Kościerzyna, ul. Żurawinowa 41 NIP 591 151 37 64, tel. 725 400 450, www.eti-tech.pl	
PRACOWNIA PROJEKTOWA			
ZN/8014/3535MZI/2025/2503753/1		P/25/025765	ZAD/2025/213
NAZWA OBIEKTU BUDOWLANEGO: Przyłącze kablowe nn 0,4 kV do dz. 27/3 w m. Sierakowice gm. Sierakowice. Obręb 0013 Sierakowice.			SKALA:
			FAZA:
			DATA: 02.2026
TYTUŁ RYSUNKU: Schemat stacji - projekt			NR RYS.: 2
IMIĘ I NAZWISKO:		UPRAWNIENIA:	
PROJEKTANT: mgr inż. Rafał Leszczyński		245/Gd/2002	
OPRACOWAŁ: mgr inż. Damian Bochan		- Bochan	
SPRAWDZIŁ: -		-	



eti tech		ETI-Tech Rafał Leszczyński 83-400 Kościerzyna, ul. Żurawinowa 41 NIP 591 151 37 64, tel. 725 400 450, www.eti-tech.pl	
PRACOWNIA PROJEKTOWA			
ZN/8014/3535MZ/2025/2503753/1		P/25/025765	ZAD/2025/213
NAZWA OBIEKTU BUDOWLANEGO:		SKALA:	
Przyłącze kablowe nn 0,4 kV do dz. 27/3 w m. Sierakowice gm. Sierakowice. Obręb 0013 Sierakowice.		FAZA:	
		DATA:	02.2026
TYTUŁ RYSUNKU: Schemat strukturalny 0,4 kV - inwentaryzacja		NR RYS.:	3
PROJEKTANT:	mgr inż. Rafał Leszczyński	UPRAWNIENIA:	245/Gd/2002
OPRACOWAŁ:	mgr inż. Damian Bochan		
SPRAWDZIŁ:	-		






UWAGI:
- zastosować wkładki topikowe 500 V, ETI Polam
* - obudowa przystosowana do plombowania
Zestaw układu pomiarowego składa się z:
- ogranicznika mocy
- tablicy licznikowej uniwersalnej
- listwy zaciskowej



Uzgodnienie wystawione wyłącznie w formie elektronicznej.
Energa-Operator S.A. Oddział w Gdańsku
Dział Dokumentacji Energetycznej
Dokumentację projektową sprawdzono pod względem
zgodność z
Uzgodnienie nr
Data uzgodnienia
2026/03/07574/35MMD
03.04.2026

Odrębne opracowanie wg OBI/35/2501560

 PRACOWNIA PROJEKTOWA		ETI-Tech Rafał Leszczyński 83-400 Kościerzyna, ul. Żurawinowa 41 NIP 591 151 37 64, tel. 725 400 450, www.eti-tech.pl	
ZN/8014/3535MZI/2025/2503753/1		P/25/025765	ZAD/2025/213
NAZWA OBIEKTU BUDOWLANEGO:		SKALA:	
Przyłącze kablowe nn 0,4 kV do dz. 27/3 w m. Sierakowice gm. Sierakowice. Obręb 0013 Sierakowice.		FAZA:	
		DATA: 02.2026	
TYTUŁ RYSUNKU: Schemat strukturalny 0,4 kV - projekt		NR RYS.: 4	
	IMIĘ I NAZWISKO:	UPRAWNIENIA:	
PROJEKTANT:	mgr inż. Rafał Leszczyński	245/Gd/2002 	
OPRACOWAŁ:	mgr inż. Damian Bochan	- Bochan	
SPRAWDZIŁ:	-	-	
			

37. INNE RYSUNKI – NIE DOTYCZY

38. INFORMACJA BIOZ

Informacje zawarte w odrębnym opracowaniu: „Załączniki projektu budowlanego”

39. ZDJĘCIA Z INWENTARYZACJI

Widok stacji T-8445_Poręby



Trasa kabla



ZAD/2025/213

ZAŁĄCZNIKI PROJEKTU BUDOWLANEGO

NAZWA ZAMIERZENIA BUDOWLANEGO: Budowa przyłącza kablowego nn 0,4 kV

ADRES OBIEKTU BUDOWLANEGO: Sierakowice, gm. Sierakowice, pow. Kartuski, kod pocztowy 83-340

KATEGORIA OBIEKTU BUDOWLANEGO: XXVI

IDENTYFIKATORY DZIAŁEK EWIDENCYJNYCH: 27/4, 27/1, 23, 34/13, 34/12, 27/3

INWESTOR: ENERGA - OPERATOR SA z siedzibą w Gdańsku
80-557 Gdańsk, ul. Marynarki Polskiej 130

SPIS ZAŁĄCZNIKÓW

1. Warunki techniczne	3
2. Uzgodnienie PZT z Energa-Operator S.A.	6
3. Odpis protokołu z narady koordynacyjnej	7
4. Decyzja Urząd Gminy Sierakowice	11
5. Informacja dotycząca bezpieczeństwa i ochrony zdrowia	13

Energa-Operator S.A. Oddział w Gdańsku
Dział Dokumentacji Energetycznej
Uzgodnienie w zakresie trasy i lokalizacji
projektowanych urządzeń elektroenergetycznych

Uzgodnienie nr 2025/10/047601357110

Data uzgodnienia 24.10.2025

Ilość rysunków 111

1. Projekt budowlany i/lub wykonawczy opracować zgodnie ze Standardami technicznymi w Energa-Operator S.A.
2. Do uzgodnienia projektu budowlanego dostarczyć uzgodnione tytuły prawne do nieruchomości z Wydziałem Nieruchomości Energetycznych.
3. Niniejsze uzgodnienie nie zwalnia od obowiązku dotrzymania procedury poprzedzającej rozpoczęcie robót budowlanych, określonej w ustawie Prawo Budowlane oraz odpowiedzialności w zakresie stosowania obowiązujących przepisów budowy i norm.
4. Uzgodnienie jest ważne 3 lata.

Inżynier
ds. Dokumentacji Energetycznej
Marcin Masowa
Marcin Masowa

Proj. #Z-01
Proj. P1-Rs/LZV/LZR/F
27/3

Proj. SRS-G 110, 7m
(przecisk)

Ps
PsV

G.6640.9087.2025

Proj. YAKXS 4x120+FeZn 25x4,
177/199 m

Proj. SRS-G 110, 21m
(przewiert ster.)

LEGENDA	
	DZIAŁKI W ZAKRESIE
	PROJ. PRZYŁĄCZE KABLOWE nn
	PROJ. RURA OSŁONOWA
	PROJ. ZŁĄCZE KABLOWE
proj. - PROJEKTOWANE URZĄDZENIA	
Istn. - ISTNIEJĄCE URZĄDZENIA	
*Z-xx - NR ZK NA UŻYTEK PROJEKTU	
Z... - NR ZK NADANY NA ETAPIE WYKONANIA	

		ETI-Tech Rafał Leszczyński 83-400 Kościerzyna, ul. Żurawinowa 41 NIP 591 151 37 64, tel. 725 400 450, www.eti-tech.pl		E40	
PRACOWNIA PROJEKTOWA		ZN/8014/5535MZI/2025/2503753/1		P/25/025765 ZAD/2025/213	
NAZWA OBIEKTU BUDOWLANEGO:		Przyłącze kablowe nn 0,4 kV do dz. 27/3 w m. Sierakowice gm. Sierakowice. Obręb 0013 Sierakowice.		SKALA: 1:500	
TYTUŁ RYSUNKU: PROJEKT ZAGOSPODAROWANIA TERENU		IMIE I NAZWISKO:		FAZA: PB	
PROJEKTANT: mgr inż. Rafał Leszczyński		UPRAWNIENIA: 245/Gd/2002		DATA: 10.2025	
OPRACOWAŁ: mgr inż. Damian Bochan		SPRAWDZIŁ: -		NR RYS.: 1	

PA DO CELÓW PROJEKTOWYCH

SKALA 1:500

objektu: Sierakowice, dz. 27/3
aktualna na dzień: 01.10.2025 r.
porządzenia: 01.10.2025 r.
mapy: 6.221.20.21.(3.4, 4.3)
szereż: G.6640.9087.2025
jed. ewidencyjnej: Sierakowice
ewidencyjnej: 220504_2
obr. ewidencyjnego: Sierakowice
ewidencyjnego: 220504_2.0013
współrzędnych prostokątnych: PL-2000 strefa 6
współrzędnych wysokościowych: PL-EVRF2007-NH

A:
oprowadzono badania ksiąg wieczystych i nie wyklucza się
a służebności gruntowych w granicach projektowanej
ciji.

lucza się istnienia w terenie innych nie wykazanych na
ej mapie urządzeń podziemnych, które nie były zgłoszone
ntaryzacji powykonawczej.

działki nie były przedmiotem aktualizacji.

REK KOWALSKI

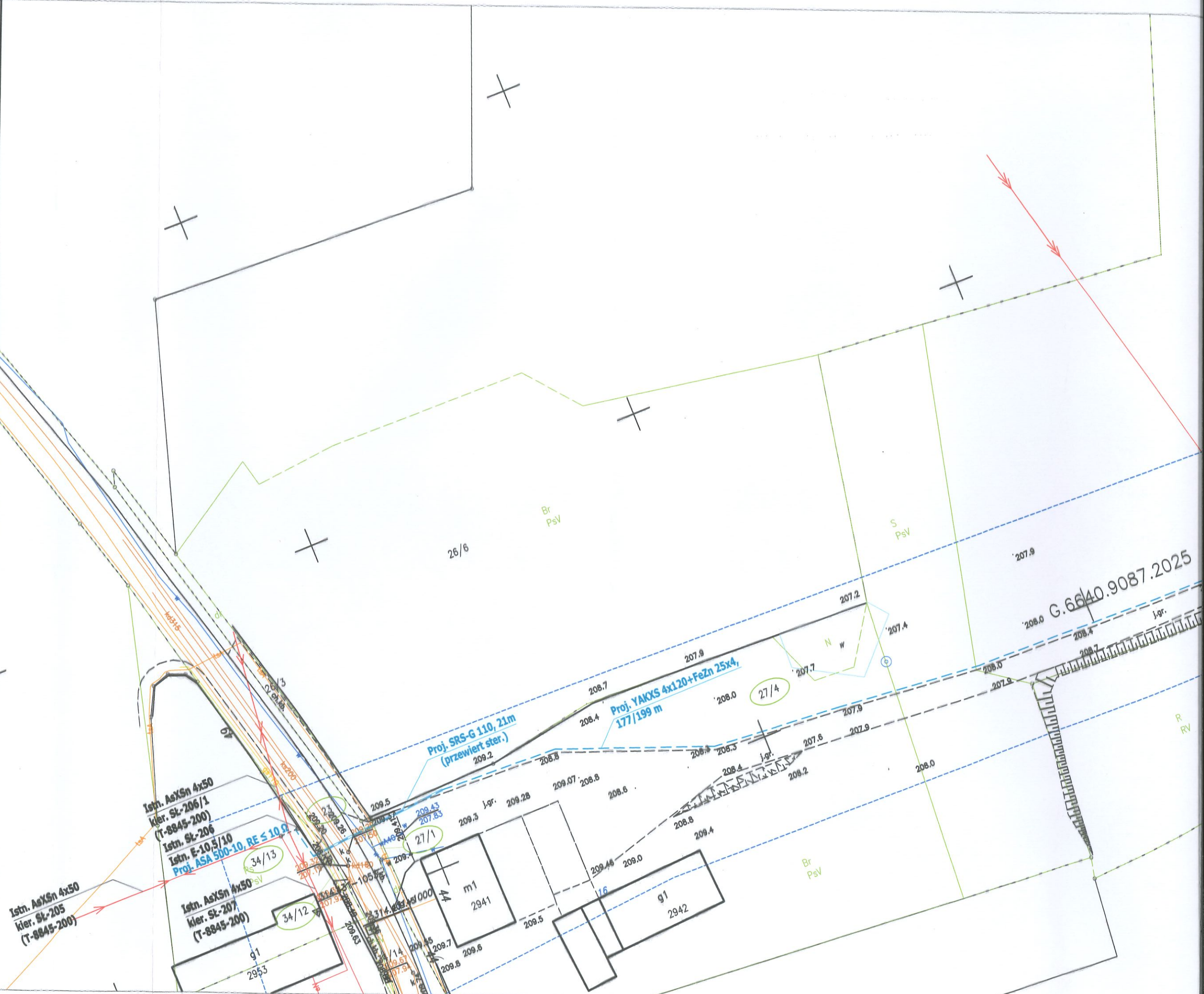
GEODETA

pr. M.G.P. i B. Nr 12834

ka i podpis geodety uprawnionego



zakres opracowania



Kartuzy, dn. 18.02.2026 r.

STAROSTA KARTUSKI

Znak sprawy: G.6630.187.2026.MB

ODPIS
PROTOKOŁU Z NARADY KOORDYNACYJNEJ
zakończonych w dniu 18.02.2026 r.
w sprawie usytuowania projektowanej sieci uzbrojenia terenu

Na podstawie art. 28b ustawy z dnia 17 maja 1989 r. Prawo geodezyjne i kartograficzne (j.t. Dz. U. z 2024 r. poz. 1151 z późn. zm.)

Przedmiot narady:	-PROJEKT PRZYŁĄCZA ELEKTROENERGETYCZNEGO-
Lokalizacja:	Gmina: Sierakowice, Obręb: Sierakowice, dz.: 23, 27/1, 27/3, 27/4, 34/12, 34/13
Wnioskodawca:	LESZCZYŃSKI RAFAŁ ul. Żurawinowa 41, 83-400 Kościerzyna
Inwestor:	ENERGA OPERATOR S.A. ODDZIAŁ W GDAŃSKU ul. Marynarki Polskiej 130, 80-857 Gdańsk
Projektant:	RAFAŁ LESZCZYŃSKI Inne upr.: budowlane: 245/Gd/2002
Przewodniczący:	Karolina Burandt-Karczewska Kierownik Referatu Uzgadniania Dokumentacji Projektowej
Sposób przeprowadzenia narady:	elektroniczny
Data wpływu:	09.02.2026 r.

Lista uczestników narady koordynacyjnej wraz z uwagami

Lp.	Nazwa instytucji Sposób uczestnictwa	Stanowisko Uwagi	Imię i nazwisko uczestnika
1	ENERGA OPERATOR S.A. ODDZIAŁ W GDAŃSKU ul. Marynarki Polskiej 130 80-557 Gdańsk elektroniczny	Uczestnik nieobecny na naradzie	
2	ENERGA OŚWIETLENIE Sp. z o.o. ul. Rzemieślnicza 17/19 81-855 Sopot elektroniczny	Stanowisko pozytywne	Emilia Głodowska
3	GMINA SIERAKOWICE ul. Lęborska 30 83-340 Sierakowice elektroniczny	Uczestnik nieobecny na naradzie	
4	Hawe Telekom Sp. z o.o. w restrukturyzacji ul. Francesca Nulla 2 00-486 Warszawa	Uczestnik nieobecny na naradzie	

Dokument wygenerował(a): Karolina Burandt-Karczewska, dn. 18-02-2026 12:27:43

Jeżeli dokument jest wystawiony elektronicznie, to nie wymaga podpisu analogowego ani pieczęci, lecz wymaga podpisu elektronicznego.

Uwaga: podpis elektroniczny jest niewidoczny – można go zweryfikować tylko odpowiednim programem

	elektroniczny		
5	MULTIMEDIA POLSKA S.A. ul. Kościarska 10b 83-300 Kartuzy elektroniczny	Uczestnik nieobecny na naradzie	
6	NETIA S.A. ul. Poleczki 13, 02-822 Warszawa adres korespondencyjny: ul. Arkońska 6/A4, 80-387 Gdańsk elektroniczny	Stanowisko pozytywne	Krzysztof Osiecki
7	NETIA S.A. TK Telekom ul. Poleczki 13 02-822 Warszawa elektroniczny	Bez uwag. Stanowisko pozytywne	Jacek Michniak
8	ORANGE POLSKA S.A. Dział Ewidencji i Zarządzania Danymi o Infrastrukturze Olsztyn Aleja Grunwaldzka 110, 80- 244 Gdańsk elektroniczny	Uczestnik nieobecny na naradzie	
9	Polska Spółka Gazownictwa Sp. z o.o. Oddział Zakład Gazowniczy w Gdańsku ul. Wałowa 41/43 80-856 Gdańsk Gazownia w Żukowie ul. 3-Maja 25A 83-330 Żukowo elektroniczny	Stanowisko pozytywne Uzgodniono zgodnie z załączonymi uwagami: 1.Rozpoczęcie robót należy zgłosić pisemnie w Gazowni w Żukowie, na min. 7 dni przed ich rozpoczęciem. 2.W przypadku natrafienia na niezainwentaryzowaną sieć gazową lub uszkodzenia sieci gazowej należy wstrzymać prace i niezwłocznie powiadomić Pogotowie Gazowe tel. nr 992 lub Gazownię w Żukowie. 3.Wszelkie uszkodzenia sieci gazowej zostaną usunięte na koszt Inwestora i Wykonawcy. 4.Szczegółowy przebieg tras istniejących gazociągów należy ustalić na budowie, na podstawie przekopów kontrolnych i potwierdzić wpisem do Dziennika Budowy. 5.W pobliżu istniejącej sieci gazowej roboty ziemne należy wykonywać ręcznie. 6.Należy zachować przykrycie gazociągu 0,8 m -1,2m. 7.Należy zachować wszystkie wymagane odległości od istniejącej/projektowanej sieci gazowej zgodnie z Rozporządzeniem Ministra Gospodarki z dnia 26 kwietnia 2013 r. w sprawie warunków technicznych, jakim powinny odpowiadać sieci gazowe i ich usytuowanie Dz.U. z 2013 poz. 640	Dariusz Skurczyński
10	Polskie Sieci Elektroenergetyczne S.A. ul. Warszawska 165 05-520 Konstancin-Jeziorna elektroniczny	Stanowisko pozytywne	Marcin Wiśniewski
11	Przedsiębiorstwo Wodociągów i Kanalizacji Sp. z o.o. ul. Brzozowa 6 83-340 Sierakowice elektroniczny	Stanowisko pozytywne	Krzysztof Sildatk

Dokument wygenerował(a): Karolina Burandt-Karczewska, dn. 18-02-2026 12:27:43

Jeżeli dokument jest wystawiony elektronicznie, to nie wymaga podpisu analogowego ani pieczęci, lecz wymaga podpisu elektronicznego.

Uwaga: podpis elektroniczny jest niewidoczny – można go zweryfikować tylko odpowiednim programem

12	PRZEWODNICZĄCY NARADY KOORDYNACYJNEJ elektroniczny	Stanowisko pozytywne z uwagami Zachować normatywne odległości od istniejącego uzbrojenia terenu. W miejscu skrzyżowania i zbliżenia do ww. elementów prace ziemne wykonywać z zachowaniem szczególnej ostrożności.	Karolina Burandt-Karczewska
13	REGIONALNE CENTRUM INFORMATYKI GDYNIA ul. Strażacka 2-8 81-660 Gdynia elektroniczny	Uczestnik nieobecny na naradzie	
14	WNIOSKODAWCA elektroniczny	Uczestnik nieobecny na naradzie	

Nieobecność na naradzie koordynacyjnej podmiotu należycie zawiadomionego o jej miejscu i terminie nie stanowi przeszkody do jej przeprowadzenia. Przyjmuje się, że podmiot ten nie składa zastrzeżeń do usytuowania projektowanej sieci uzbrojenia terenu przedstawionego w planie sytuacyjnym.

Na obszarze uzgodnienia znajdują się następujące punkty osnowy geodezyjnej: 314.431-1000, 314.431-1013, 314.431-1053.

Z upoważnienia Starosty Kartuskiego
Karolina Burandt-Karczewska
Kierownik Referatu Uzgadniania Dokumentacji
Projektowej

Signature Not Verified

Dokument podpisany przez Karolina Burandt-Karczewska

Data: 2026.02.18 12:28:06 CET

.....
Podpis przewodniczącego narady

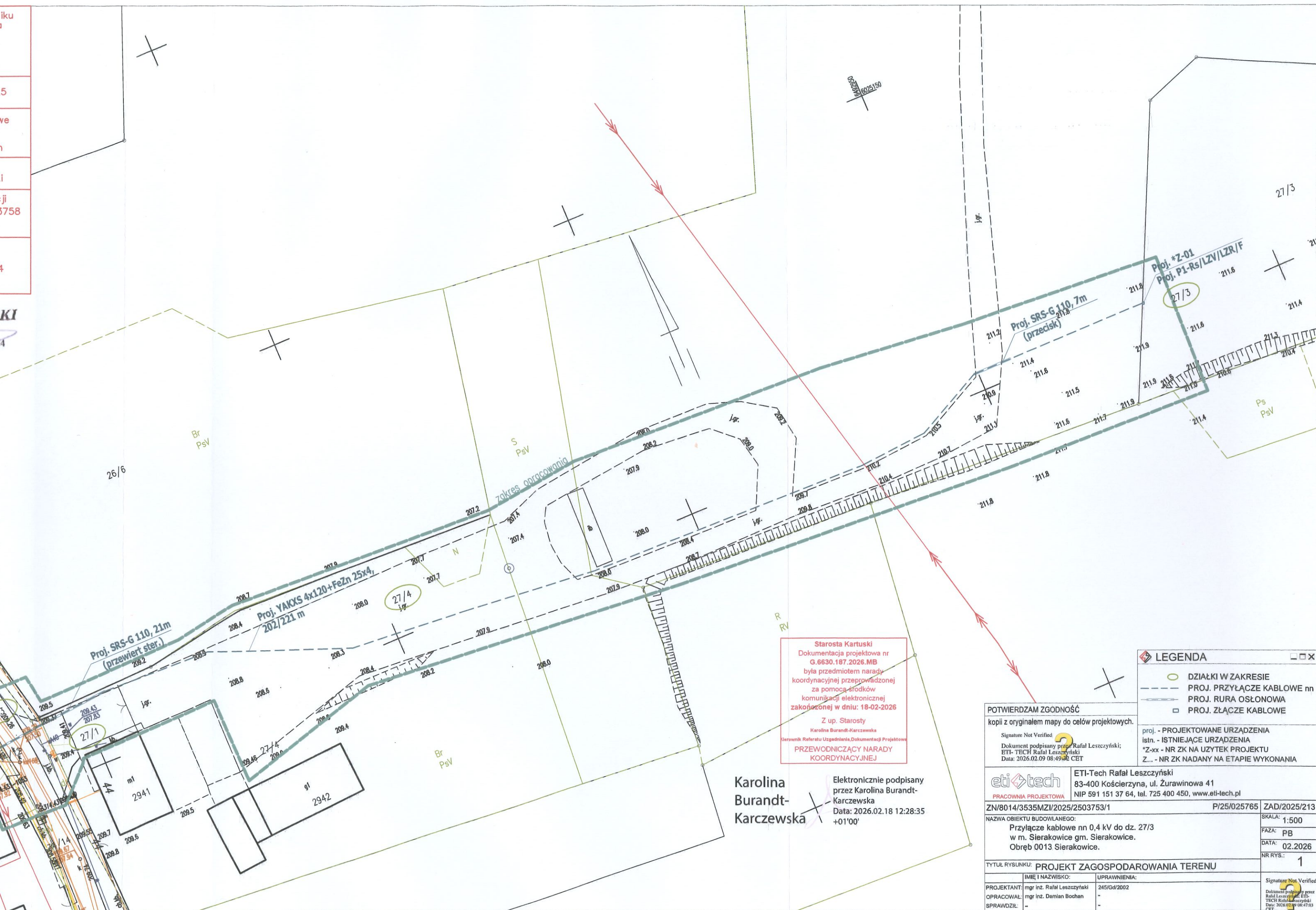
POUCZENIE:

1. Przedstawiciele instytucji zostali zawiadomieni o sposobie, terminie i miejscu przeprowadzenia narady koordynacyjnej zgodnie z ustawą Prawo geodezyjne i kartograficzne (t.j. Dz. U. z 2024 r. poz.1151 z późn. zm.). W myśl art. 28b ust. 3 pkt 4 tej ustawy w naradzie koordynacyjnej mogą wziąć udział również inne podmioty, które mogą być zainteresowane rezultatami narady koordynacyjnej, w szczególności zarządzające terenami zamkniętymi, w przypadku sytuowania części projektowanych sieci na tych terenach.
2. Znaki geodezyjne, urządzenia zabezpieczające te znaki oraz budowle triangulacyjne podlegają ochronie w myśl art. 15 ustawy Prawo geodezyjne i kartograficzne (t.j. Dz. U. z 2024 r. poz.1151 z późn. zm.).

Dokument wygenerował(a): Karolina Burandt-Karczewska, dn. 18-02-2026 12:27:43

Jeżeli dokument jest wystawiony elektronicznie, to nie wymaga podpisu analogowego ani pieczęci, lecz wymaga podpisu elektronicznego.

Uwaga: podpis elektroniczny jest niewidoczny – można go zweryfikować tylko odpowiednim programem



MAPA DO CELÓW PROJEKTOWYCH

SKALA 1:500

Nazwa obiektu: Sierakowice, dz. 27/3
Mapa aktualna na dzień: 07.01.2026 r.
Data sporządzenia: 28.01.2026 r.
Godło mapy: 6.221.20.21.(3.4, 4.3)
Id. zgłoszenia: G.6640.9087.2025
Nazwa jed. ewidencyjnej: Sierakowice
Id. jed. ewidencyjnej: 220504_2
Nazwa obr. ewidencyjnego: Sierakowice
Id. obr. ewidencyjnego: 220504_2.0013
Układ współrzędnych prostokątnych: PL-2000 strefa 6
Układ współrzędnych wysokościowych: PL-EVRF2007-NH

UWAGA:

Nie przeprowadzono badania ksiąg wieczystych i nie wyklucza się istnienia służebności gruntowych w granicach projektowanej inwestycji.

Nie wyklucza się istnienia w terenie innych nie wykazanych na niniejszej mapie urządzeń podziemnych, które nie były zgłoszone do inwentaryzacji powykonawczej.

Granice działki nie były przedmiotem aktualizacji.

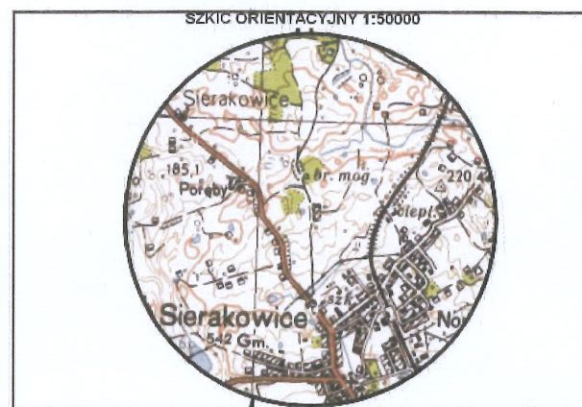
MAREK KOWALSKI
GEODETA
Upr. M.G.P. i B. Nr 12884

pieczęć i podpis geodety uprawnionego

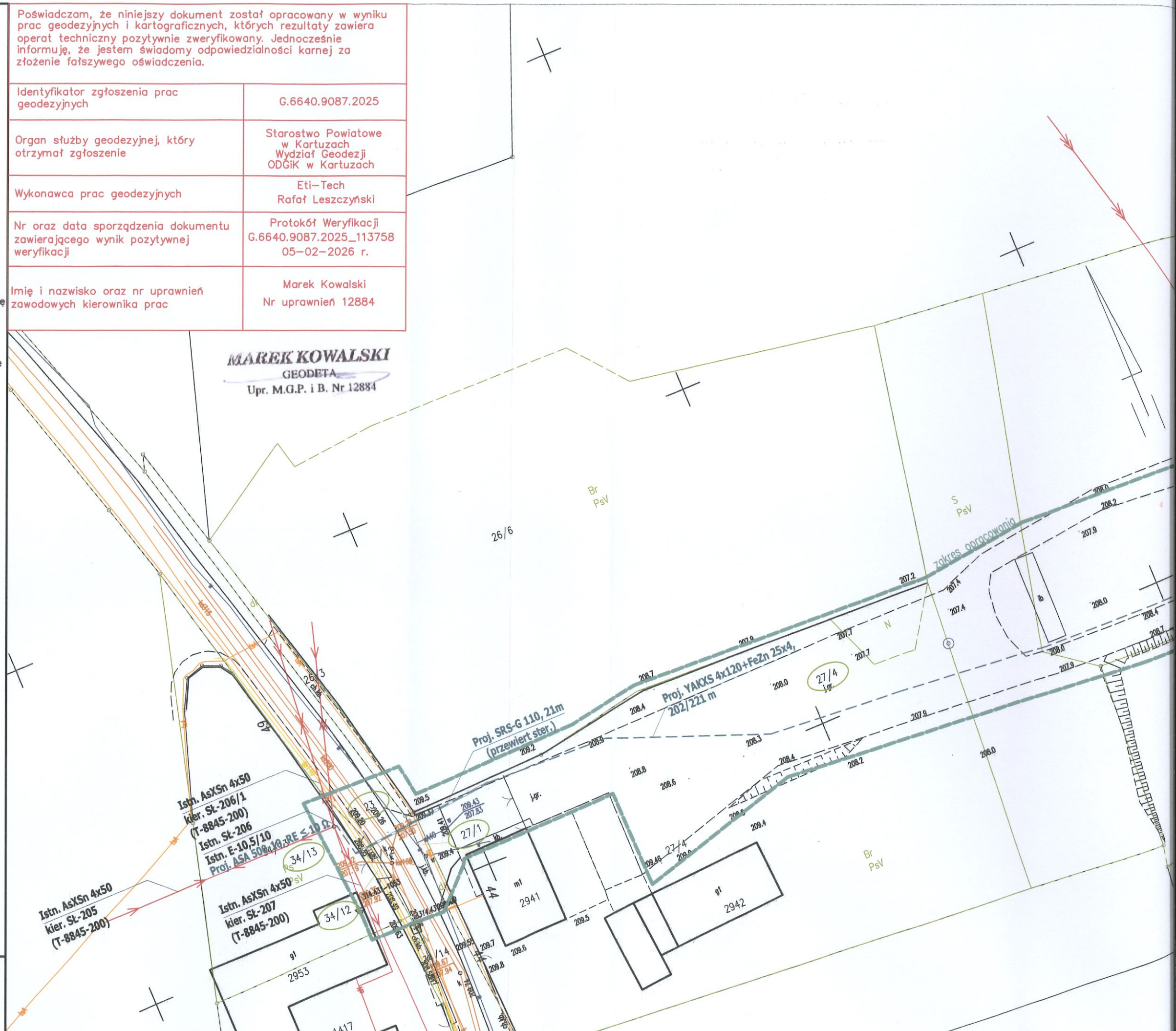
Poświadczam, że niniejszy dokument został opracowany w wyniku prac geodezyjnych i kartograficznych, których rezultaty zawiera operat techniczny pozytywnie zweryfikowany. Jednocześnie informuję, że jestem świadomy odpowiedzialności karnej za złożenie fałszywego oświadczenia.

Identyfikator zgłoszenia prac geodezyjnych	G.6640.9087.2025
Organ służby geodezyjnej, który otrzymał zgłoszenie	Starostwo Powiatowe w Kartuzach Wydział Geodezji ODGIK w Kartuzach
Wykonawca prac geodezyjnych	Eti-Tech Rafał Leszczyński
Nr oraz data sporządzenia dokumentu zawierającego wynik pozytywnej weryfikacji	Protokół Weryfikacji G.6640.9087.2025_113758 05-02-2026 r.
Imię i nazwisko oraz nr uprawnień zawodowych kierownika prac	Marek Kowalski Nr uprawnień 12884

MAREK KOWALSKI
GEODETA
Upr. M.G.P. i B. Nr 12884



zakres opracowania



20251213 E40

Inwestor:

Energa Operator S.A.

ul. Marynarki Polskiej 130

80-557 Gdańsk

Pełnomocnik:

Rafał Leszczyński

przedsiębiorca prowadzący działalność

gospodarczą pod firmą:

ETI-Tech

Rafał Leszczyński

ul. Żurawinowa 41

83-400 Kościerzyna

DECYZJA

Na podstawie art. 39 ust. 3, 3a ustawy z dnia 21 marca 1985 r. o drogach publicznych (Dz. U. 2025 poz. 889 ze zm.), a także § 2 ust.1 Obwieszczenia Prezesa Rady Ministrów z dnia 1 sierpnia 2016 r. w sprawie ogłoszenia jednolitego tekstu rozporządzenia Rady Ministrów w sprawie określenia warunków udzielania zezwoleń na zajęcie pasa drogowego (Dz. U. z 2016 r. poz. 1264) oraz art. 104 Kodeksu Postępowania Administracyjnego (Dz. U. z 2025 poz. 1691), po rozpatrzeniu wniosku złożonego przez **Pana Rafała Leszczyńskiego** pełnomocnika inwestora: **Energa Operator S.A.** o uzgodnienie projektu przyłącza energetycznego do dz. o nr ew. gruntu **27/3 obręb Sierakowice** przebiegającego w pasie drogowym drogi o nr ew. dz. **27/1, 34/12, 23 obręb Sierakowice**.

UZGADNIA SIĘ:

uzgadnia się: projekt przyłącza energetycznego do dz. o nr ew. gruntu **27/3 obręb Sierakowice** przebiegającego w pasie drogowym drogi o nr ew. dz. **27/1, 34/12, 23 obręb Sierakowice** oraz przybliżenie obiektów budowlanych w odległości mniejszej niż to wynika z ustawy o drogach publicznych (art. 43 Ust. 1) z dnia 21 marca 1985r. od drogi gminnej (o nr ew. dz. **27/1, 34/12, 23 obręb Sierakowice**).

zezwalam: na umieszczenie w pasie drogowym drogi gminnej o nr ew. dz. **27/1, 34/12, 23 obręb Sierakowice** urządzeń infrastruktury technicznej nie związanej z potrzebami zarządzania drogami lub potrzebami ruchu drogowego.

ZOBOWIĄDUJE SIĘ:

Zobowiązuje się inwestora przed przystąpieniem do prowadzenia robót w pasie drogowym do:

1. wystąpienia do zarządcy drogi o wydanie decyzji zezwalającej na prowadzenie robót w pasie drogowym na podstawie art. 40 cyt. ustawy i ustalenie za powyższe opłaty oraz decyzji ustalającej opłatę za umieszczenie w pasie drogowym urządzeń niezwiązanych z potrzebami zarządzania drogami lub potrzebami ruchu drogowego pod rygorem zastosowania art 162 kpa.
2. Ustala się następujące warunki zezwolenia:
 - powiadomić tutejszy Urząd o rozpoczęciu prac.
 - w razie przebudowy drogi gminnej zobowiązuje się właściciela urządzenia do przełożenia przyłącza elektroenergetycznego w drodze nr o nr ew. dz. **27/1, 34/12, 23 obręb Sierakowice** według wskazań Urzędu Gminy Sierakowice.
 - w przypadku wykonywania prac budowlanych miejsce wykonywania robót prawidłowo oznakować

- teren po robotach budowlanych doprowadzić do stanu pierwotnego
- po zakończeniu układania przyłącza wykonać jego inwentaryzację po wykonawczą
- zawiadomić tut. Urząd o dokonaniu czynności odbiorczych
- na wykonane prace ziemne wykonawca udziela 24 miesięcznej gwarancji
- w przypadku modernizacji dróg, przełożenie przyłącza elektroenergetycznego będzie dokonane zgodnie z zasadami ponoszenia kosztów, wynikającymi z ustawy z dnia 21 marca 1985 r. o drogach publicznych (Dz. U. z 2025 r. poz. 889 ze zm.)
- zachować wszelkie parametry zawarte w projekcie
- **w przypadku przejścia przez jezdnię o nawierzchni bitumicznej prace należy wykonać przewiertem sterowanym bez naruszania konstrukcji nawierzchni bitumicznej w całej długości pasa drogowego.**
- Decyzja niniejsza jest ważna 3 lata od daty jej wydania i traci swą ważność w przypadku niedotrzymania powyższych warunków oraz jeżeli w tym okresie urządzenia objęte niniejszą decyzją nie zostaną wbudowane.

UZASADNIENIE:

Powyższa decyzja w całości uwzględnia żądanie strony, w związku z czym zgodnie z art. 107 KPA, odstępuje się od sporządzenia uzasadnienia.

Zezwolenie zarządcy drogi nie jest równoznaczne z pozwoleniem na budowę stosownie do przepisów ustawy z dnia 7 lipca 1994r. Prawo budowlane (Dz. U. 2025 poz. 418).

Zezwolenie zarządcy drogi wyrażone w niniejszej decyzji nie jest równoznaczne z zezwoleniem na prowadzenie robót w pasie drogowym, o które wykonawca albo inwestor powinien wystąpić do Urzędu Gminy Sierakowice w trybie i na warunkach określonych w Oświadczeniu Prezesa Rady Ministrów z dnia 1 sierpnia 2016 r. w sprawie ogłoszenia jednolitego tekstu rozporządzenia Rady Ministrów w sprawie określenia warunków udzielania zezwoleń na zajęcie pasa drogowego (Dz. U. z 2016 r. poz. 1264)

Zgodnie z postanowieniami art.3 pkt.11, art.32 ust.4 pkt.2 i art. 33 ust.2 Prawo budowlane (Dz. U. 2025 poz. 418), Decyzja stanowi dla Inwestora podstawę do oświadczenia o posiadanym prawie do dysponowania gruntem na cele budowlane, w zakresie wynikającym z uzgodnionego projektu.

POUCZENIE

Na podstawie art 127 § 1a ustawy Kodeks postępowania administracyjnego decyzja w pierwszej instancji, od której organ odstąpił z powodu uwzględnienia całości żądania, jest ostateczna i nie przysługuje od niej odwołanie.

Do decyzji może być wniesiona skarga do sądu administracyjnego zgodnie z art 16 § 2 ustawy Kodeks postępowania administracyjnego. Skargę można wnieść za pośrednictwem Wójta Gminy Sierakowice w terminie 30 dni od dnia doręczenia decyzji zgodnie z art 53 § 1 oraz 54§ 1 ustawy Prawo postępowania przed sądami administracyjnymi (Dz. U. z 2024 r poz. 935 ze zm.)

Otrzymują:

1. adresat
adres do korespondencji:
ul Młyńska 7/5
83-400 Kościerzyna
2. a/a



Z up. WÓJTA GMINY
Ewelina Lila
SEKRETARZ GMINY

fax 58 681 95 75
tel. 58 681 95 00
sierakowice@sierakowice.pl

www.sierakowice.pl